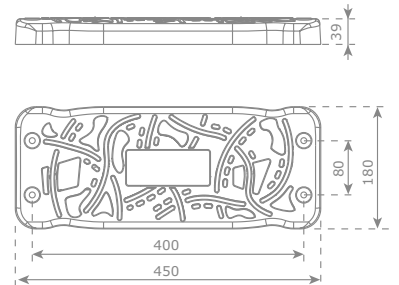


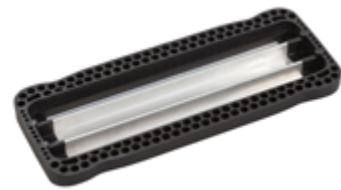
RUBBER SWING SEAT 'CURVE'

PDS_100



100.010.006.001 rubber swing seat - 'curve' - black

	pcs	pcs	pcs	pcs	pcs	pcs	pcs
100.010.	1,55 kg	10	47 x 19 x 41 cm	16 kg	10 × 34 = 340	120 × 80 × 156	500 kg



RUBBER SWING SEAT 'CURVE'

- injection moulded TPE (thermoplastic elastomer)
- aluminium insert plate
- available with chain set in stainless steel or hot dip galvanised steel
- D-shackle at the top end
- company logo on demand - minimum order quantity: 200 pcs

SCHAUKELSTZ AUS GUMMI 'CURVE'

- TPE (thermoplastisches Elastomer) Gummi Spritzguss
- mit Aluminiumeinlage verstärkt
- verfügbar mit Kettensatz in Edelstahl oder feuerverzinkt
- Schäkel am oberen Ende
- firmenlogo auf anfrage - Mindestmenge bestellung : 200 stück

RUBBEREN SCHOMMELZITJE 'CURVE'

- spuitgegoten TPE (thermoplastische elastomeer)
- aluminium inlegplaat
- beschikbaar met kettingset in roestvrij staal of warm gegalvaniseerd
- voorzien van D-sluiting aan het bovenuiteinde
- bedrijfslogo op aanvraag - minimum bestelhoeveelheid : 200 stuks

ASIENTO DE GOMA 'CURVE'

- asiento con inyección TPE (elastomero termoplástico)
- con refuerzo aluminio
- disponible con juego de cadenas en acero inoxidable o en acero galvanizado en caliente
- viene con un grillete al extremo superior
- logo personalizados bajo demanda - cantidad mínima de pedido : 200 unidades

BALANÇOIRE EN CAOUTCHOUC 'CURVE'

- TPE (élastomère thermoplastique) moulé par injection
- renforcé d'une plaque aluminium intérieure
- disponible avec jeu de chaînes en inox ou en acier galvanisé à chaud
- manille au bout
- logo personnalisé sur demande - quantité minimum de commande : 200 pièces

SIEDZISKO GUMOWE 'CURVE'

- tworzywo TPE formowane metodą wtryskową
- aluminiowe zbrojenie
- dostępne w zestawie z łańcuchem galwanizowanym lub ze stali cynkowej ogniowo
- szekła typu D na zakończeniach
- logo klienta na zamówienie - dostępne od ilości minimalnej: 200 szt

MANUAL
M100

STATUS
STD

DIMENSIONS
450 × 180 × 39 mm

